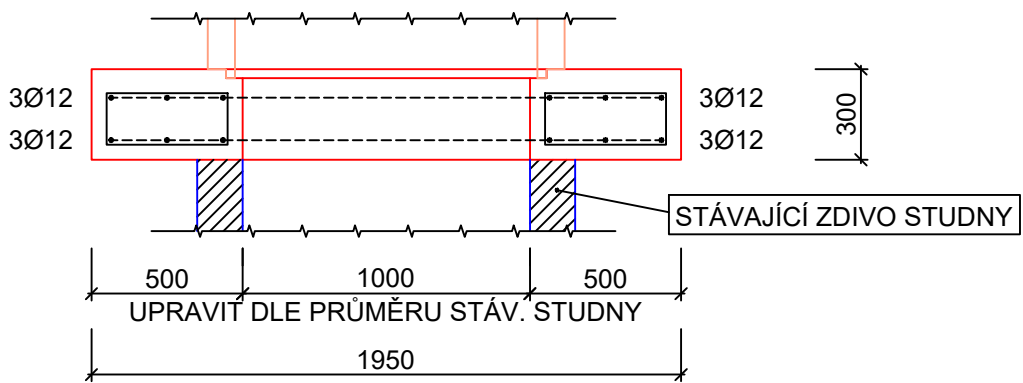
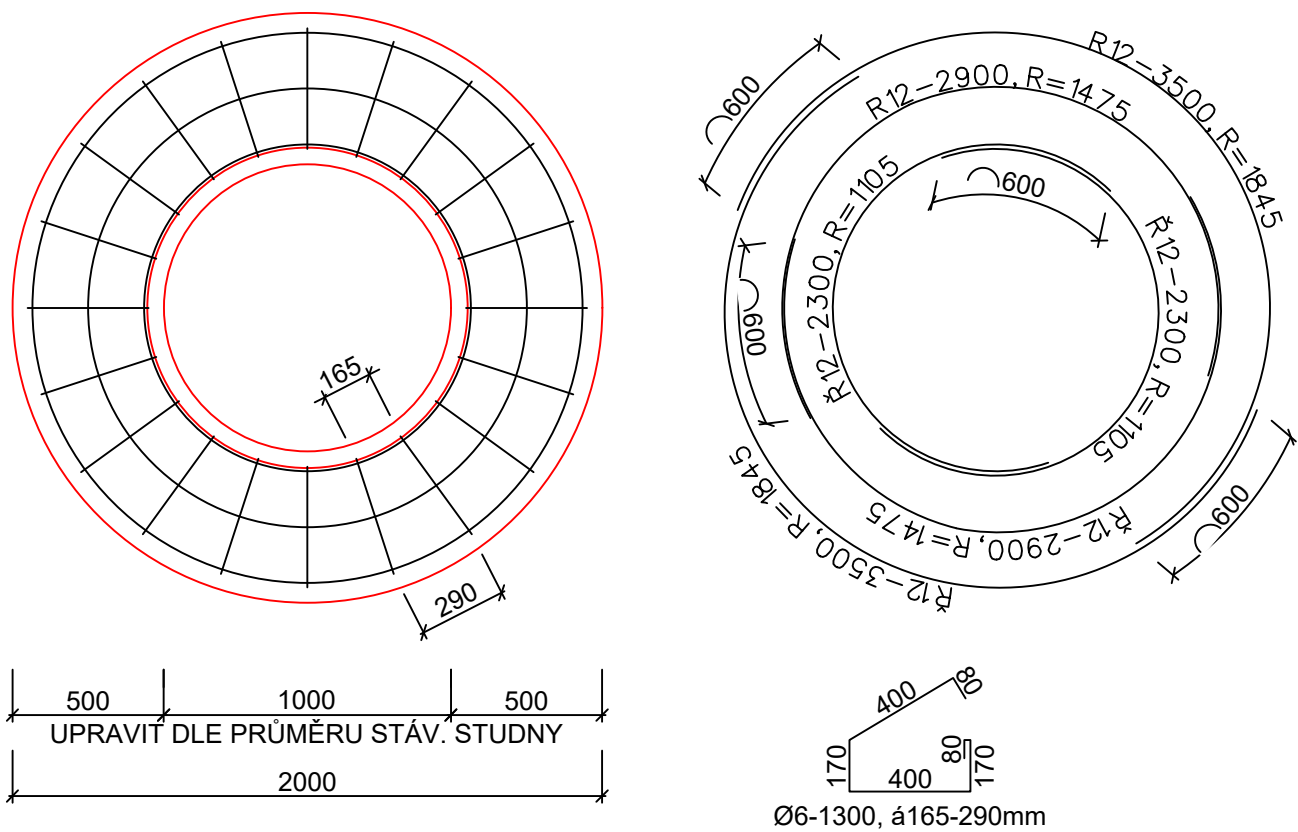


TVAR A VÝZTUŽ ŽB VĚNCE



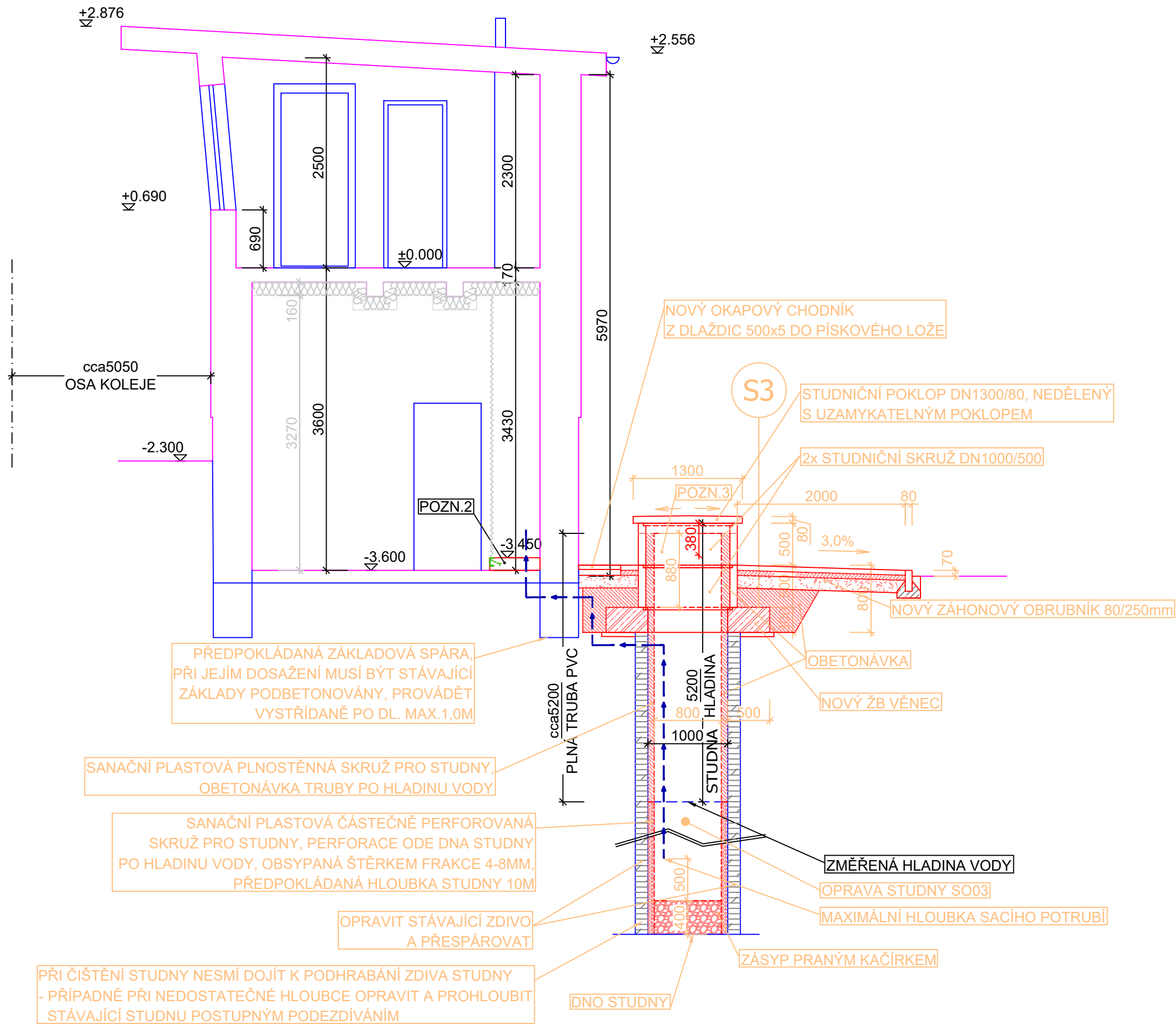
BETON C25/30 XC2
OCEL B 500 B



VÝKAZ VÝZTUŽE ŽB VĚNCE STUDNY

OZNAČENÍ	φ	DĚLKA v mm.	KS	CELKOVÁ DĚLKA v m (plocha m ²)		
				OCEL 10 505 (R)		
				Φ 8	Φ 12	Φ 6
	R12	3 500	4		14,000	
	R12	2 900	4		11,600	
	R12	2 300	4		9,200	
	R6	1 300	20			26,000
DĚLKA CELKEM v m:				0,0	34,8	26,0
HMOTNOST v Kg/(m ³):				0,395	0,888	1,210
HMOTNOST CELKEM v Kg:				0	31	32
CELKEM Kg:				63,00		

ŘEZ A-A



POZNÁMKA:

- *POZN.1 - ZHUTNĚNÝ ZÁSYP JÍMKY, HUTNIT PO CCA150MM.
- *POZN.2 - NOVÝ ZÁKLAD TECHNOLOGIE ČIŠTĚNÍ VODY NABETONOVANÝ NA STÁV, PODLAHU. KOTVENÍ DO PODLAHY NA HMOŽDINKY Ø12MM Á500MM, LEMOVÁNÍ HRAN ZÁKLADU U100
- *POZN.3 - DO STUDNY BUDOU VLOŽENY PLASTOVÉ SANAČNÍ ČÁSTEČNĚ PERFOROVANÉ STUDNIČNÍ KRUŽE Ø 800MM , PŘESNÝ PRŮMĚR BUDE URČEN DLE SKUTEČNOSTI NA STAVBĚ A DLE ZKUŠENOSTÍ PROVÁDĚJÍCÍ FIRMY, NÁSLEDNĚ BUDOU SKRUŽE OBSYPÁNY KAČÍRKEM.
- *POZN.4 - NOVÁ PŘÍPOJKA VODY, V HLOUBCE 600mm, IZOLOVANÁ, (S VYUŽITÍM STÁVAJÍCÍHO PROSTUPU) VIZ ČÁST ZTI.
- *POZN.5 - NOVÁ KANALIZACE DN125 DO NOVE JÍMKY (S VYUŽITÍM STÁVAJÍCÍHO PROSTUPU)
- *POZN.6 - NOVÁ KANALIZACE S NOVOU MINERÁLNÍ IZOLACÍ tl.200mm S AL FOLÍI + SPONY
- *POZN.7 - IZOLACE VODOVODNÍHO POTRUBÍ, VIZ ČÁST ZTI.
- *POZN.8 - NOVÝ POKLOP STUDNY + ZDIVO
- *POZN.9 - NOVÉ TOPNÉ TĚLESO - SOUČÁST TECHNOLOGIE ÚPRAVY VODY

SKLADBY KONSTRUKCÍ

- S3 - PLOCHA ZE ZÁMKOVÉ DLAŽBY OKOLO STUDNY
- ZÁMKOVÁ DLAŽBA 60MM
- BETONOVÉ LOŽE 80MM
- DRCENÉ KAMENIVO FR 8-16MM 150MM
- ZHUTNĚNÁ PLÁŇ (Edef₂=30MPa)

LEGENDA

- STÁVAJÍCÍ KONSTRUKCE
- NOVÉ KONSTRUKCE A PRVKY
- NOVÁ TECHNOLOGIE ÚPRAVY VODY
- NOVÁ KANALIZACE
- NOVÁ PŘÍPOJKA VODY

±0,000 = 238,55m.n.m. = STÁVAJÍCÍ PODLAHA 1.NP

Změna	Datum	Název změny		Vypracoval	Odpovědná osoba
Vypracoval		Odpovědná osoba		Vedoucí oddělení	<div>ASSPRO</div> <div>Pihovská 1100 547 01 Náchod</div> <div>tel: 491 427 742 491 426 784</div> <div>e-mail: asspro@asspro.cz www.asspro.cz</div> <div>PROJEKČNÍ A INŽENYRSKÁ KANCELÁŘ s.r.o.</div>
Matěj Příbyl		Ing. Jiří Vejvoda		Ing. Jiří Vejvoda	
Investor:					
SPRÁVA ŽELEZNIC, STÁTNÍ ORGANIZACE					
DLÁŽDĚNÁ 1003/7, PRAHA 1, NOVÉ MĚSTO 110 00					
Stavba:	PŘEDMĚŘICE NAD LABEM – STAVĚDLO I – NAPOJENÍ VODY A KANALIZACE				<div>Formát</div> <div>Datum</div> <div>Měřítko</div> <div>Zak. číslo</div> <div>Stupeň PD</div> <div>Dok. č.</div> <div>4 A4</div> <div>12/2022</div> <div>1:50</div> <div>22 087</div> <div>DSP</div> <div>D.1.1.b.12</div>
Obsah:	STAVEBNÍ ČÁST				
SO 03 - OPRAVA STÁVAJÍCÍ STUDNY					
Tento dokument je duševním majetkem firmy ASSPRO Náchod. Nesmí být bez jejího souhlasu kopírován ani jinak rozšiřován.					